

LIONCAST

Controller Ladestation Controller Charger

mit/with Quick Charge





Controller Ladestation

mit Quick Charge

Gesundheits- und Sicherheitsinformationen

Bitte lies und beachte die folgenden Gesundheits- und Sicherheitsinformationen sorgfältig bevor das Gerät verwendet wird. Andernfalls kann dies zu Schäden oder Verletzungen führen. Verwendung des Produktes durch Kinder nur unter Aufsicht von Erwachsenen.

Warnung

Hinweise zur elektrischen Sicherheit

- Nur zur Verwendung zum Aufladen des Playstation 5 Controllers empfohlen.
- Verwendung der Ladestation und des beiliegenden USB-C Kabels mit handelsüblichen USB-Netzteilen geeignet
- Vor der Verwendung von Spannungswandler oder Steckdosen, die die zugeführte Stromstärke reduzieren wird dringlichst abgeraten
- Die Ladestation darf nur im Haus, also nur im trockenen verwendet werden.
- Die Ladestation darf keinen Mikrowellen oder zu hohen Temperaturen ausgesetzt werden.
- Achte darauf, dass die Ladestation und alle Stecker nicht in Kontakt mit Flüssigkeiten kommt und nass oder auch nur feucht wird!

DE

- Das Kabel der Ladestation nicht ziehen oder zu sehr verbiegen.
- Vermeide die Anschlüsse der Ladestation mit den Fingern, metallischen Gegenständen oder anderen Oberflächen zu berühren. Damit wird eine Verschmutzung der PS5 Anschlüsse vermieden. Die Reinigung mit einem trockenen Tuch ist vorteilhaft.
- Berühre nicht die Ladestation bzw. an die Ladestation angeschlossene Geräte, wenn die Geräte während eines Gewitters aufgeladen werden.
- Solltest du ungewöhnliche Geräusche, Gerüche oder Rauchentwicklung bemerken, trennte das Gerät vom Strom und kontaktiere unseren Service.
- Die Ladestation oder das mitgelieferte Kabel darf nicht zerlegt oder repariert werden. Sollte eines von beiden oder auch beides beschädigt sein dann stell die Verwendung unverzüglich ein und kontaktiere unseren Service. Berühre keine beschädigten Bereiche.

Warnung

Allgemeine Hinweise

Bewahre dieses Produkt und die Verpackungsmaterialien außerhalb der Reichweite von jüngeren Kindern auf. Die Verpackungsmaterialien könnten verschluckt werden. Das Kabel könnte sich um den Hals schnüren.

Vorsichtiger Gebrauch

Sollte die Ladestation oder das Kabel verschmutzt sein, wische es mit einem trockenen, weichen Tuch ab. Verwende keine Verdüner, kein Benzin und keinen Alkohol.

DE

Funktionsübersicht



Austauschbares 100cm USB-C Kabel enthalten



LEDs zeigen Ladestatus an und Ambient Light sorgt für PSS Gaming-Stimmung



Mit dem Touchfeld kann die LED ein- und ausgeschaltet werden



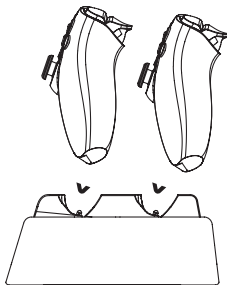
Das beidseitige LED Ambient Light passt perfekt zum Look der Playstation 5.

DE

DE

Ladevorgang

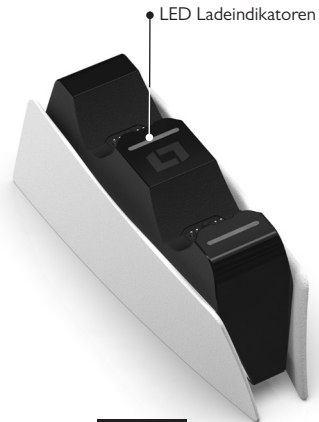
- Verbinde das beigelegte USB-C Kabel mit dem Input USB-C Port
- Verbinde das andere Ende des Kabels (USB-A Port) mit einem handelsüblichen USB-A Netzstecker, der PS5 oder einem PC
- Anschließend können bis zu zwei Controller gleichzeitig geladen werden
- Bitte halte dich beim Verbinden der Controller mit der Ladestation an die schematische Darstellung
- Achte darauf, dass die Kontaktflächen des PS5 Controller korrekt auf den Metalpins des Lioncast Controller Charger aufliegen.



DE

LED Indikatoren

- Rot leuchtende LED: Controller werden geladen
- Blau leuchtende LED: Controller sind komplett aufgeladen
- LED leuchtet nicht: Controller werden nicht geladen! Bitte alle Kabelanschlüsse prüfen.
- LED blinkt: Überstrom am eingesteckten Controller. Bitte Ladestecker ziehen.
- Alle LED blinken: Über- oder Unterspannung. Bitte Ladestecker ziehen.
- LED blinken langsam: Bereit zum Laden.



DE

Funktionsmerkmale

- Super Quick Charging
- LED Ladeindikatoren
- LED Ambient Illumination
- Überspannungsschutz für Ein- und Ausgangsquelle
- Unterspannungsschutz für Ein- und Ausgangsquelle
- Überstromschutz
- 2 Controller Ladeplätze
- LEDs zeigen den Lade-status an
- Einstecken und Laden via USB-C
- Schnellladefunktion
- Sicheres Laden durch robuste Verarbeitung
- Austauschbares Netzkabel

Technische Informationen

Ausgangsleistung	DC 5V/2 x 0,7A
Eingangsleistung	DC 5V/2A
Ladezeit	2-2,5 Stunden / beide Controller
Kabellänge	100 cm
Kabelart	USB-C
Maße	160 x 55,5 x 64,2mm

DE

Konformitätserklärung

Hiermit erklärt die Ströer Products GmbH, dass das in dieser Bedienungsanleitung beschriebene Produkt allen relevanten Richtlinien der EU entspricht (2014/53/EU et al).

Der vollständige Text der EU-Konformitätserklärung ist unter der folgenden Internetadresse verfügbar:

<https://support.lioncast.com/hc/de/articles/360016208020>

Herstellerinformationen und Service

Wenn du Rückfragen zu dem Produkt hast oder falls Probleme bei der Bedienung auftreten o. Ä., wende dich zunächst per E-Mail an folgende Stelle:

info@lioncast.com

Lioncast is a trademark of Stage10 GmbH |
Torstr. 49 | 10119 Berlin | Germany

Entsorgung

Verpackung entsorgen



Entsorge die Verpackung sortenrein:

- Pappe und Karton zum Altpapier
- Folien in die Wertstoffsammlung

DE

Gerät entsorgen

(Anwendbar in der Europäischen Union und anderen europäischen Staaten mit Systemen zur getrennten Sammlung von Wertstoffen)



Altgeräte dürfen nicht in den Hausmüll! Sollte dein Adapter einmal nicht mehr benutzt werden können, so ist jeder Verbraucher **gesetzlich verpflichtet, Altgeräte getrennt vom Hausmüll**, z. B. bei einer Sammelstelle seiner Gemeinde/seines Stadtteils, abzugeben. Damit wird gewährleistet, dass Altgeräte fachgerecht verwertet und negative Auswirkungen auf die Umwelt vermieden werden. Deswegen sind Elektrogeräte mit dem hier abgebildeten Symbol gekennzeichnet.

DE

LIONCAST

Controller Charger with Quick Charge

Health and safety information

Please read and observe the following health and safety information carefully before using the device. Failure to do so may result in damage or injury. Use of the product by children only under adult supervision.

Warning

Electrical Safety Information

- Recommended for use only to charge the PS5 controller.
- Use the charging station and the included USB-C cable with standard USB power supplies
- We strongly advise against the use of voltage converters or sockets that reduce the supplied current
- The charging station may only be used indoors, i.e. only in dry conditions.
- The charging station must not be exposed to microwaves or too high temperatures.
- Make sure that the charging station and all plugs do not come into contact with liquids and get wet or even damp! Do not pull the cable of the charging sta-

EN

tion or bend it too much.

- Avoid touching the charging station's connectors with your fingers, metal objects or other surfaces. This will prevent contamination of the PS5 connectors. Cleaning with a dry cloth is advantageous.
- Do not touch the Base Station or devices connected to the Base Station when charging during a thunderstorm.
- If you notice unusual noises, smells or smoke, disconnect the device from the power supply and contact our service department.
- Do not disassemble or repair the charging station or the supplied cable. If either or both are damaged, discontinue use immediately and contact our service department. Do not touch damaged areas.

Warning

General Information

Keep this product and its packaging materials out of the reach of younger children. Packaging materials may be swallowed. The cable could be tied around the neck.

Cautious Use

If the charging station or the cable is dirty, wipe it with a dry, soft cloth. Do not use thinner, petrol or alcohol.

Functional Overview



Exchangeable 100cm USB-C cable included



The lighting can be switched on and off with the touch field



LEDs indicate charging status and Ambient Light provides PS5 gaming atmosphere.

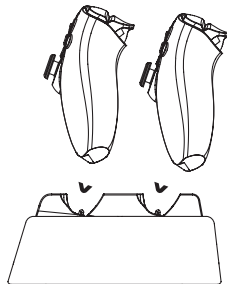


The double-sided LED Ambient Light perfectly matches the look of the Playstation 5.

EN

How to charge

- Connect the included USB-C cable to the Input USB-C port on the charging station
- Plug the other end of the cable (USB-A port) into a standard USB-A power plug, the PS5 or a PC
- Up to two controllers can then be charged simultaneously
- Please follow the scheme below when connecting the controller to the charging station
- Make sure that the contact surfaces of the PS5 controller rest correctly on the metal pins of the Lioncast Controller Charger.



EN

LED indicators

- Red LED: Controllers are charging
- Blue LED: Controllers are fully charged
- LED does not light up: Controllers are not charging!
Please check all cable connections
- LED flashes: Overcurrent at the plugged-in controller. Please disconnect the charging plug.
- All LEDs flash: Over- or undervoltage. Please disconnect the charging plug.
- LED flashing slowly: Ready for charging.



EN

Features

- Super Quick Charging
- LED charging indicators
- LED Ambient Illumination
- Overvoltage protection for input and output source
- Undervoltage protection for input and output source
- Overcurrent protection
- 2 controller slots
- LEDs indicates the charging status
- Plug & Charge via USB-C
- Fast Charging
- Stable stand for secure charging
- Replaceable power supply cable

Technical Information

Output	DC 5V/2 x 0.7A
Input	DC 5V/2A
Charging time	2 - 2.5 hours / both controllers
Cable Length	100 cm
Cable type	USB-Type C
Dimension	160 x 55.5 x 64.2mm

EN

Declaration of Conformity

Ströer Products GmbH hereby declares that the product is in conformity with the relevant Union harmonization legislation(s) (2014/53/EU et al).

The full text of the EU declaration of conformity is available at the following Internet address:

<https://support.lioncast.com/hc/de/articles/360016208020>

Manufacturer Information and Service

If you have questions regarding the Controller Charger or if any problems occur during operation or similar, first contact the following body via e-mail:

info@lioncast.com

Lioncast is a trademark of Stage10 GmbH | Torstr. 49 | 10119 Berlin | Germany

Disposal

Disposing of the packaging



Dispose of the packaging sorted into single-type materials:

- Paperboard and cardboard for recycled paper
- Films in the recyclable material collection service

EN

Disposing of the device

(Applicable in the European Union and other European states with systems for the separate collection of reusable waste materials)



If the Charger is no longer operational, every consumer is **required by law to dispose of used devices separately from household waste**, e.g. at a collection point run by the communal authority/borough. This ensures that old devices are recycled in a professional manner and also rules out negative consequences for the environment. For this reason, electrical equipment is marked with the symbol shown here.

FCC

This device complies with Part 15 of the FCC Rules. Operation is subject to the following two conditions: (1) this device may not cause harmful interference, and (2) this device must accept any interference received, including interference that may cause undesired operation. Changes or modifications not expressly approved by the party responsible for compliance could void the user's authority to operate the equipment. This equipment has been tested and found to comply with the limits for a Class B digital device, pursuant to Part 15 of the FCC Rules. These limits are designed to provide reasonable protection against harmful interference in a residential installation. This equipment generates, uses and can radiate radio frequency energy and, if not installed and used in accordance with the instructions, may cause harmful interference to radio communications. However, there is no guarantee that interference will not occur in a particular installation. If this equipment does cause harmful interference to radio or television reception, which can be determined by turning the equipment off and on, the user is encouraged to try to correct the interference by one or more of the following measures:

- Reorient or relocate the receiving antenna.
- Increase the separation between the equipment and receiver.
- Connect the equipment into an outlet on a circuit different from that to which the receiver is connected.
- Consult the dealer or an experienced radio/TV technician for help.

EN

Article Information

Item no: I6012

FCC-ID:

2AONQ-LCP55CQC

Lioncast® is a registered
trademark of
Stagel0 GmbH
Torstr. 49
10119 Berlin
Germany

Made in China

